

東武鉄道株式会社

台風19号の影響による運行状況について

台風19号の影響により運転を見合わせている区間は下記のとおりです。ご利用のお客さまにはご迷惑をお掛けいたしますが、鋭意復旧作業に努めております。

路線名	運行内容
佐野線 (区間：館林～葛生)	渡瀬～田島間の線路碎石流出のため、全線で終日運転を見合わせます。また、同区間は10月14日以降も終日運転を見合わせ、復旧には相当日数かかる見込みです。【写真①】
日光線 (区間：東武動物公園～東武日光)	静和～新大平下間の線路碎石流出および北鹿沼～板荷間の築堤の崩壊のため、南栗橋～栃木間および新鹿沼～下今市間で終日運転を見合わせます。また、同区間は10月14日以降も終日運転を見合わせ、復旧には相当日数かかる見込みです。【写真②】

※特急列車については終日運休します。また、10月14日以降についても以下の列車で終日運休します。

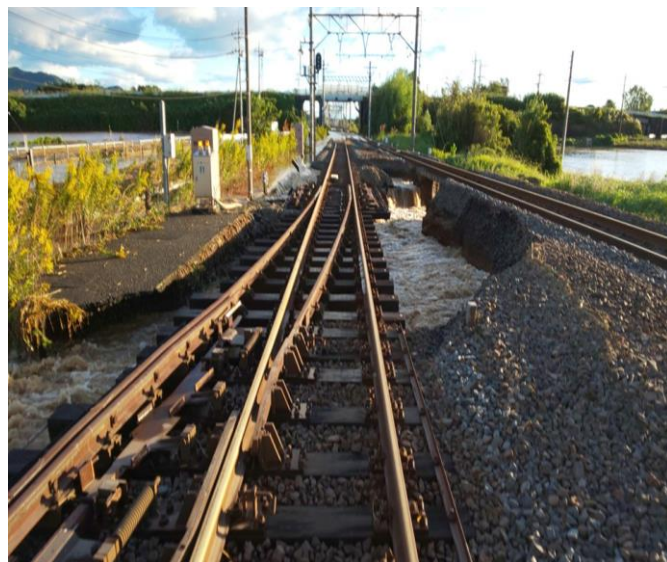
- ・特急けごん、きぬ・JR線直通特急列車・特急リバティ（けごん・きぬ・会津・りょうもう）
- ・特急しもつけ、きりふり・スカイツリーライナー・アーバンパークライナー

なお、10月14日のSL大樹1号～6号については運転致します。

【写真①】佐野線 渡瀬～田島間 線路碎石流出



【写真②】日光線 静和～新大平下間 線路碎石流出



Click here (Tobu Railway website) for the latest train service notifications.

单击此处(东武铁道网站)以获取最新运行信息。

單擊此處(東武鐵道網站)以獲取最新運行資訊。

최신운행정보는 여기 (도부 철도 홈페이지)에서 확인하시기 바랍니다.

最新の運行情報はこちら(東武鉄道ホームページ)からご確認ください。



<http://tra-rep.tobu.co.jp>